

# PiexSu



**!!!Achtung!!!  
Neue  
Maßtabelle**

## PiexSu Eleganza

Ein ärmelloses Etuikleid mit Brust und Rückenabnehmern

## Inhaltsverzeichnis

Besondere Maße bei PiexSu Schnittmustern (WICHTIG) .....	4
Schnittmuster anpassen .....	5
Videoanleitungen Schnittmuster anpassen .....	5
Deine Maße .....	6
Schnitt .....	7
Maßtabelle.....	7
Material .....	8
Stoffverbrauch .....	8
Hilfsmittel.....	8
Wichtiges (bitte unbedingt lesen!) .....	8
Schnittmuster drucken .....	9
Schnittmuster zusammenkleben .....	10
Videoanleitung .....	11
Möglich Anpassungen.....	11
Abnäher nähen.....	11
Belege annähen .....	12
Schulternähte nähen.....	12
Seitennähte nähen .....	13
Saum nähen .....	13
Textanleitung Etui-Kleid PiexSu Eleganza .....	14
Designbeispiele .....	16

**Die Schnittmuster befinden sich in separaten Dateien.**

### **ACHTUNG!!!**

Solltest Du dieses Schnittmuster bei Makerist gekauft haben, können sich die Seitenzahlen um eine Seite verschieben, da Makerist dem PDF noch eine Seite hinzufügt.

# Auswahl der Größe nach dem Oberbrustumfang

## Schnittmuster anpassen

Da dieses Etuikleid aus einem festgewebtem Stoff genäht wird, ist es ziemlich wahrscheinlich, dass Du ein paar kleine Anpassungen vornehmen musst.

Diese Anpassungen sind aber gar nicht schwer und in ein paar wenigen Schritten einfach gemacht.

Damit Du Dich nicht Durch komplizierte Texte wühlen musst, habe ich Dir ein Videotutorial erstellt, mit dessen Hilfe Du ganz einfach die nötigen Anpassungen vornehmen kannst.

## Videoanleitungen Schnittmuster anpassen

Kostenlose Videos zum Thema „Schnittmuster anpassen“ findest Du auf meinem YouTube Kanal, unter diesem Link:

<https://goo.gl/QbpiOK>

Folgende Anpassungen könnten nötig sein:

- Verlegen des Buspunktes anhand Deiner Brusttiefe
- Erweitern oder verkleinern der Hüfttiefe
- Erweitern oder verkleinern der Rückenweite
- Anpassen der Seitennaht bei unterschiedlichen Größen aufgrund Deiner Umfänge

## Woran erkennst Du, dass eine Anpassung des Schnittmusters in Deinem Fall nötig ist?

In erster Linie ist es immer ratsam, gerade bei Kleidern aus unelastischen Stoffen, ein Probekleid zu nähen. Mithilfe dieses Probekleides kannst Du später feststellen an welchen Stellen Du das Schnittmuster auf Deine Maße anpassen musst.

Grundsätzlich kannst Du aber auch vor dem Nähen das Schnittmuster ausmessen und so feststellen, welche Anpassungen Du schon vor dem Probekleid machen kannst.

Dem Schnittmuster liegen folgende Werte zugrunde:

SkinnyWoman Taille-Schulter-Taille 84 cm - bei Größe 36

ClassicWoman Taille-Schulter-Taille 88cm - bei Größe 38

MoreWoman Taille-Schulter-Taille 100 cm - bei Größe 44

Der Abstand zwischen Taille und Hüfte beträgt dabei bei allen Schnittmustern 19 cm.

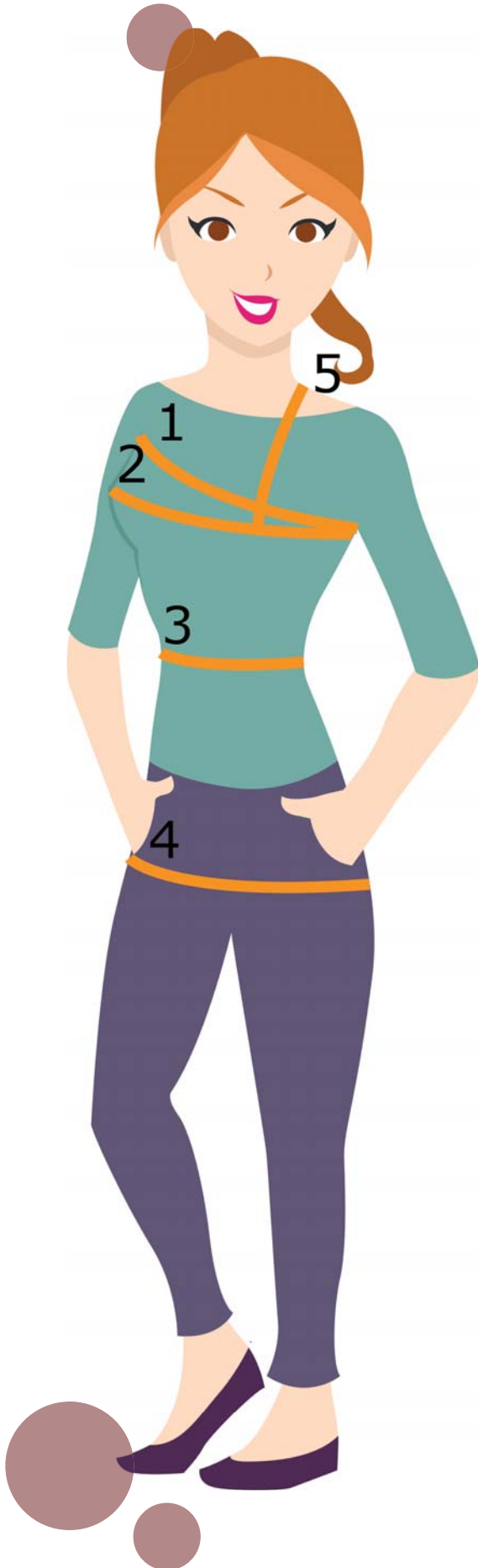
Weichen Deine Maße von diesen genannten Maßen stark ab, kann dazu führen dass das Kleid später im Rücken und oder am Bauch Falten wirft.

Diese Falten können aber auch entstehen wenn die Größe für den Hüftumfang zu klein gewählt wurde.

Es ist also in jedem Fall sehr wichtig, dass Du ganz genau Maß nimmst. Ein ungenaues Maßnehmen, beispielsweise bei einem zu engen Maßband führt dazu, dass das Kleid später zu klein ist und nicht richtig sitzt.

## Deine Maße

Alle Maße auf einen Blick. Hier hast Du die Möglichkeit Deine Maße einzutragen.  
Lasse Dir beim Maß nehmen helfen.  
Das genaue Maßnehmen ist wichtig, damit Dein fertiges Stück später gut sitzt.



### 1 Oberbrustumfang

Messe den Oberbrustumfang, indem Du das Maßband am Körper, Direkt unter dem Arm anlegst. Es sollte dabei weder zu stramm noch zu lose liegen, die Arme sollten hängen. Das Maßband liegt im Rücken dabei an der breitesten Stelle Direkt unter den Armen.

### 2 Brustumfang

Messe den Brustumfang, indem Du das Maßband im Rücken nicht bewegst, sondern einfach nur vorne öffnest und nach unten über die stärkste Stelle Deiner Brust legst. Der Brustumfang wird so schräg gemessen.

### 3 Taillenumfang

Er wird in der Taille gemessen, dies ist die schmalste Stelle Deines Oberkörpers (als ungefährer Anhaltspunkt befindet sich die Taille in Höhe Deines unteren Rippenbogens).

### 4 Hüftumfang

Der Hüftumfang wird über der stärksten Stelle Deines Pos gemessen und geht ebenfalls um Deinen gesamten Körper.

### 5 Schulter bis Brustpunkt

Diese Maß benötigst Du um den Brustabnäher zu kontrollieren. Messe den Abstand von Deinem höchsten Schulterpunkt bis zu Deinem Brustpunkt. Vergleiche dieses Maß mit dem Sitz des Abnehmers im Schnittmuster und setze den Abnäher ggf. etwas höher oder tiefer.

### Rechnung

$$\text{BU} / 2 - \text{OBU} / 2 = \text{OBD}$$

$$\text{____} / 2 - \text{____} / 2 = \text{____}$$

## Schnitt

Dieses eBook enthält ein Schnittmuster für das Kleid „PiexSu Eleganza“. Das Schnittmuster erhältst Du einmal zum selbst Ausdrucken und Zusammenkleben und einmal in A0 zum drucken lassen. In der Anleitung erkläre ich Dir Schritt für Schritt mit Bildern, wie Du dieses Kleid nähen kannst.

Solltest Du schon etwas mehr Erfahrung im Nähen haben, findest Du am Ende der Anleitung eine Zusammenfassung in Form einer Kurz-Anleitung. Diese enthält nur Text.

**Bitte lese Dir vor dem Zuschneiden und Nähen die Anleitung einmal vollständig Durch.**

Um die richtige Größe auszuwählen, bitte ich Dich, ganz genau zu messen und dann die passende Größe auszuwählen.

**BITTE NIMM UNBEDINGT VOR DEM ZUSCHNITT MAß!!!**

## Maßtabelle

Hier findest Du die Maßtabelle. Die Umfänge sind jeweils in cm. Wähle Deine Größe nach Deinem **OBERBRUSTUMFANG** und passe dann das Schnittmuster in Hüfte und Taille entsprechend an, wie auf Seite 5 erklärt.

### SkinnyWoman (OBD 2)

	32	34	36	38	40	42
<b>Oberbrustumfang</b>	76	80	84	88	92	96
<b>Taillenumfang</b>	59	62	65	69	73	77
<b>Hüftumfang</b>	80	84	88	91	94	97

### ClassicWoman (OBD 4)

	32	34	36	38	40	42	44	46
<b>Oberbrustumfang</b>	76	80	84	88	92	96	100	104
<b>Taillenumfang</b>	62	65	68	72	76	80	84	88
<b>Hüftumfang</b>	86	90	94	97	100	103	106	109

### MoreWoman (OBD 6)

	40	42	44	46	48	50	52	54	56
<b>Oberbrustumfang</b>	92	96	100	104	110	116	122	128	134
<b>Taillenumfang</b>	79	83	87	91	97,5	104	110,5	117	123,5
<b>Hüftumfang</b>	106	109	112	115	120	125	130	135	140

**Nehme bitte ganz genau Maß und lasse Dir ggf. dabei helfen, damit Du die richtige Größe auswählen kannst.**

Beispiel:

Bei einem Oberbrustumfang von 95 cm und einem Taillenumfang von 78, wählst Du die Größe 42.

## Material

- fester Baumwollstoff ohne Elasthan (bspw. Baumwollstoff, Chambray, Popeline, Batist, Georgette, Crepe, Köper, Cretonne)
- passendes Nähgarn
- evtl. Durchschlaggarn zum Markieren der Abnäher
- Vlieseline H200 für beide Belege

## Stoffverbrauch

in Metern bei 1,40 m Breite

	32	34	36	38	40	42	44	46	48	50	52	54	56
	1,50	1,50	1,50	1,05	2,00	2,00	2,00	2,00	2,00	2,00	2,00	2,00	2,00

## Die Stoffmenge kann je nach Muster variieren!

Achte beim Zuschneiden darauf, dass das Vorder- und Rückenteil im 45° Winkel zum Fadenlauf zugeschnitten werden, die Belege aber mit dem Fadenlauf. Wichtige bei Musterstoffen ist auch, dass alle Teile mit dem Saum in die gleiche Richtung liegen.

## Hilfsmittel

- Nähmaschine und/oder Overlockmaschine
- Stecknadeln und/oder Stoff klammern
- Schere
- Maßband
- Bügeleisen
- Trickmarker oder Schneiderkreide
- Nähgarn
- Bügeleisen und Bügelbrett, evtl. Bügelhilfen

## Wichtiges (bitte unbedingt lesen!)

Du kannst dieses Schnittmuster auf jeder haushaltsüblichen Nähmaschine nähen.

Das Schnittmuster beinhaltet **KEINE** Nahtzugabe!

Du musst also an allen Nähten **eine Nahtzugabe hinzugeben!**

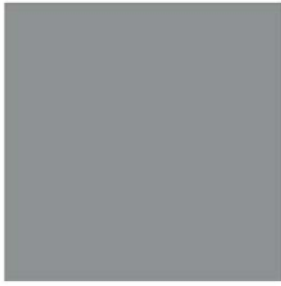
Eine Nahtzugabe von 1 cm und eine Saumzugabe von 2 - 4 cm haben sich als gut anwendbar erwiesen.

## Wasche den Stoff UNBEDINGT vor!

Gerade fest gewebte Stoffe neigen dazu beim ersten Waschen etwas einzulaufen. Sollte das nach dem Nähen passieren, kann es sein, dass Dir das Kleid dann nicht mehr passt.

**Die Videoanleitung zu diesem Schnittmuster findest Du hier:**

**<https://youtu.be/SVXmJx0386s>**

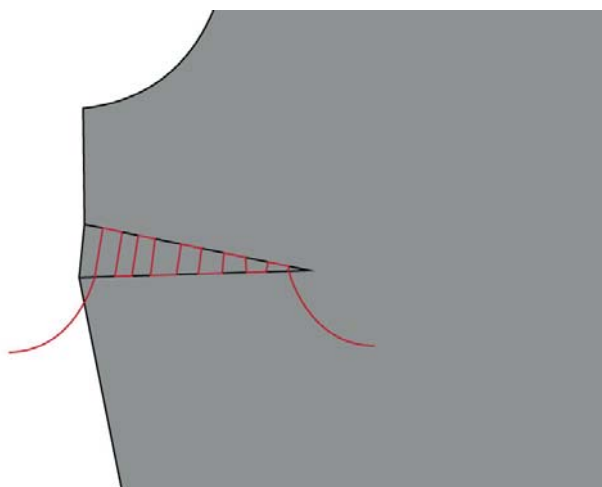
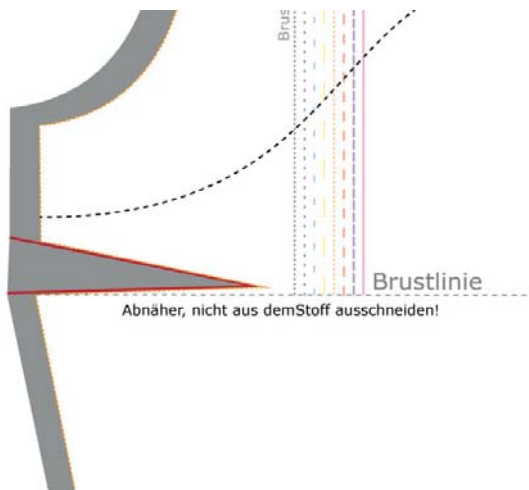


linke Stoffseite



rechte Stoffseite

**Es ist sehr wichtig, jeder Zeit genau und sauber zu arbeiten!  
Bügel nach jeder Naht die Nahtzugabe auseinander oder die Abnäher in Position!**



**Ein Videotutorial, wie Du Abnäher auf den Stoff überträgst, vorbereitest und anschließend nähst findest Du hier:**

<https://youtu.be/DFCqOVz19ns>

## Videoanleitung

Die kostenlose Videoanleitung zu diesem Schnittmuster auf meinem YouTube Kanal <https://youtu.be/SVXmJx0386s>

## Möglich Anpassungen

Nähe dieses Schnittmuster zuerst aus einem Probestoff und zu erkennen ob Anpassungen vorgenommen werden müssen.

Dies können folgende sein:

- Brustpunkt / Brusttiefe ändern
- Taillenhöhe anpassen
- Rückenlänge ändern
- vordere/hintere Rückenbreite anpassen
- Hüfttiefe anpassen

**Einige Videotutorials wie Du ein Schnittmuster an Deine Maße anpassen kannst, findest Du hier: <https://goo.gl/QbpiOK>**

Diese Playlist wird stetig erweitert.

Nähe jeden Schritt sehr genau und Bügle alle Teile immer sorgfältig!

## Abnäher nähen

Als nächstes nähst Du alle Abnäher. Beide Brustabnäher vorne und die 2-3 Rückenabnäher (je nach Version). Dieser wurden alle beim Zuschneiden nicht aus dem Stoff ausgeschnitten.

Markiere Dir mit Hilfe der Aussparung auf dem Papier die Abnäher auf der linken Stoffseite.

Dabei ist es am Einfachsten, wenn Du Dir nur die Abnäher Spitze und die beiden Punkte an der Seitennaht markierst und anschließend die Abnäher Schenkel mit einem Lineal einzeichnest.

Nachdem Du alle Abnäher so übertragen hast, kannst Du mit der Hand und einem farbigen Garn die Abnäher zum Nähen vorbereiten.

Dafür nähst Du mit ganz groben Stichen die Abnäher Schenkel auf der linken Stoffseite vor.

So stellst Du sicher das auch wirklich beide Schenkel aufeinandertreffen.

Nachdem Du so alle Abnäher vorbereitet hast, nähst sie mit einer normalen Nähmaschine.

Dabei beginnst Du bei den Brustabnäher an der Seitennaht und bei den Rückenabnehmern an der breitesten Stelle des Abnehmers.

Nähe von dort aus jeweils zur Abnäher Spitze in einem leichten Bogen.

# Designbeispiele

Vielen Dank an alle Probenäher, die mich bei diesem Projekt unterstützt haben. Danke für Eure Mühe in allen Bereichen. Es hat mir sehr viel Spaß gemacht mit Euch zusammen zu nähen und Eure erstaunten Beiträge zu lesen, nachdem ihr tatsächlich in das Kleid geschlüpft seid. ;)

Danke an:

Alwy - Elfensaum und Zaubernaht (Facebook)  
Andrea - Weißgrau (Facebook)  
Anja - BananaCut die modemacher (Facebook)  
Bea  
Bettina - Slumra (Facebook)  
Chris - Bit of Blue (Facebook)  
Claudia - Nili by Claudias Home (Facebook)  
Cornelia  
Daniela - Creative Power (Facebook)  
Daniela - Der kleine Sepp (Facebook)  
Elke - Elkes Design (Facebook)  
Fabienne - Rerum Naturae (Facebook)  
Ingrid - Nähen & Sticken aus Leidenschaft (Facebook)  
Jami - Nanerottolo's Zauberwerkstatt  
Janinie - Handperle (Instagram)  
Jule - JUG BUG (Facebook)  
Karin - Mein Nadelohr (Facebook)  
Katrín - Schnittwechsel (Facebook)  
Katrín - Cataleya-MoonSew (Facebook)  
Lisanne - Nähbäerlina (Facebook)  
Marion - Marion Rosak Mabelima (Facebook)  
Miriam - Saphirgrün (Facebook)  
Nicole - Capitaine NoLou (Facebook)  
Nicole - Monja Taschen (Facebook)  
Pamela  
Regina - Schnibbelkram (Facebook)  
Sabine  
Susann - [www.susanncaplan.de](http://www.susanncaplan.de) (Blog)  
Tina  
Ulrike



